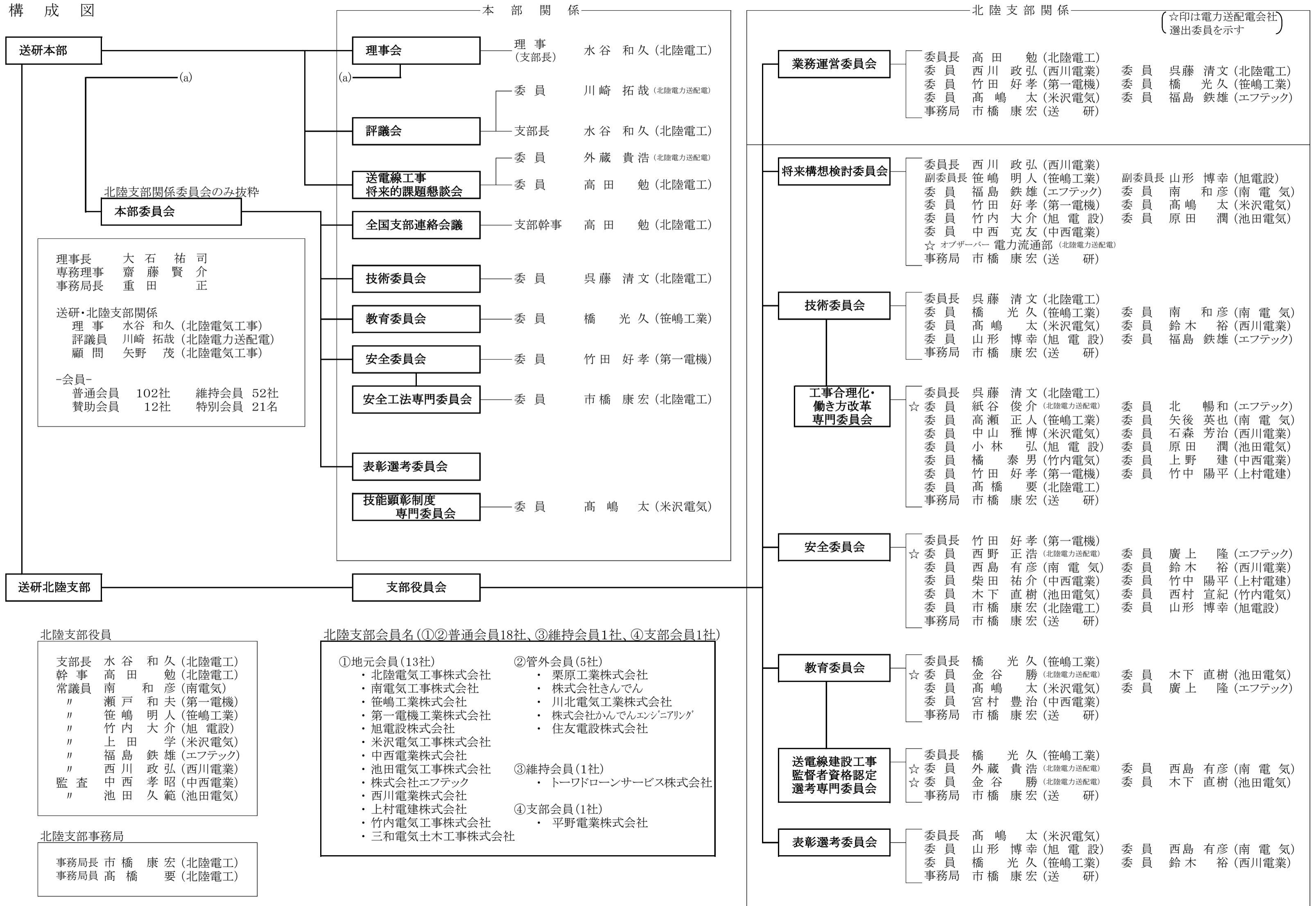


送研本部・北陸支部委員会等の構成

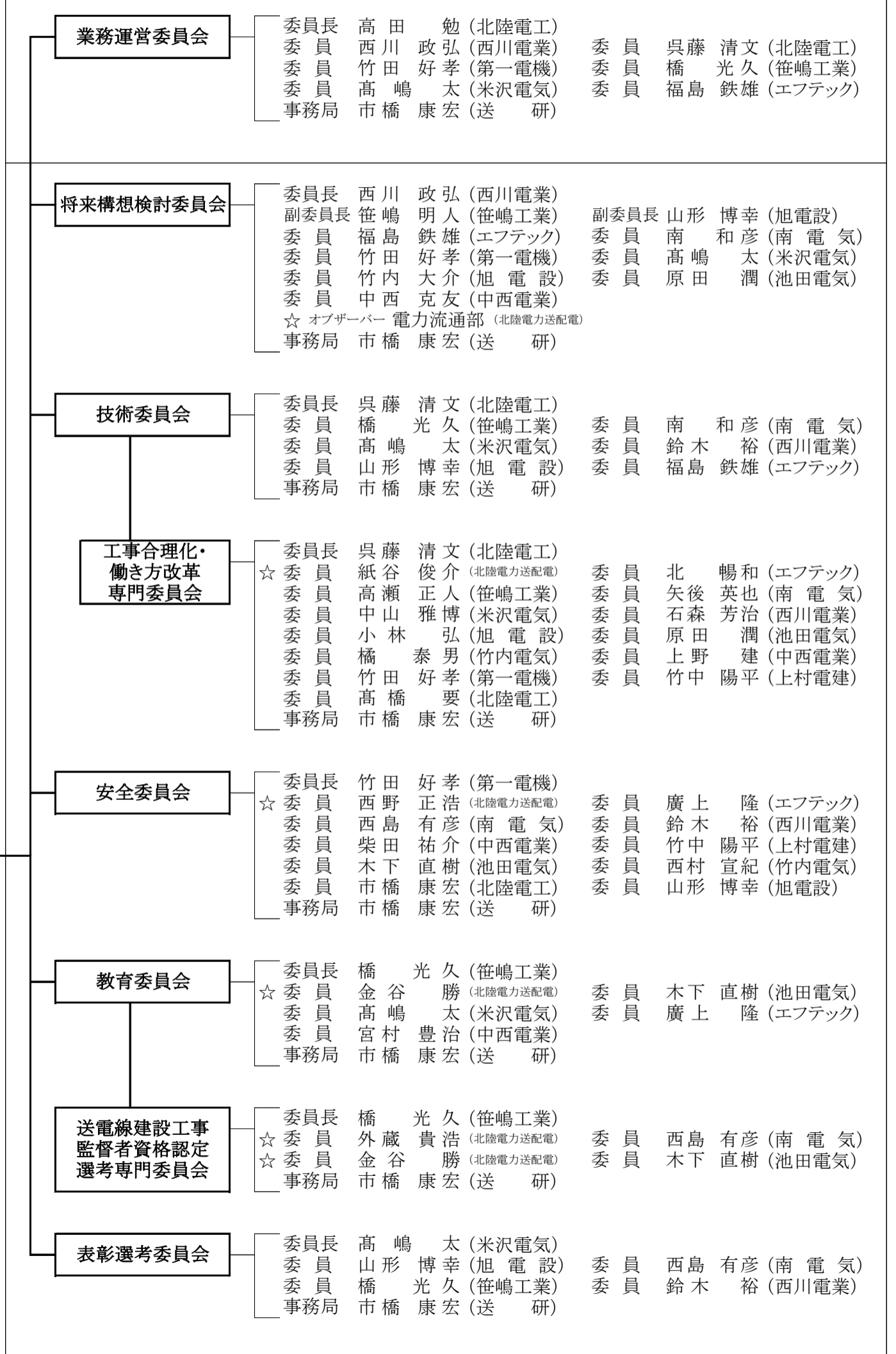
令和6年2月1日
送研・北陸支部

構成図



北陸支部関係

(☆印は電力送配電会社
選出委員を示す)



北陸支部役員

- 支部長 水谷 和久 (北陸電工)
- 幹事 高田 勉 (北陸電工)
- 常議員 南 和彦 (南電気)
- 〃 瀬戸 和夫 (第一電機)
- 〃 笹嶋 明人 (笹嶋工業)
- 〃 竹内 大介 (旭 電 設)
- 〃 上田 学 (米沢電気)
- 〃 福島 鉄雄 (エフテック)
- 〃 西川 政弘 (西川電業)
- 監査 中西 孝昭 (中西電業)
- 〃 池田 久範 (池田電気)

北陸支部事務局

- 事務局長 市橋 康宏 (北陸電工)
- 事務局員 高橋 要 (北陸電工)

北陸支部会員名 (①②普通会員18社、③維持会員1社、④支部会員1社)

- ①地元会員 (13社)
 - 北陸電気工事株式会社
 - 南電気工事株式会社
 - 笹嶋工業株式会社
 - 第一電機工業株式会社
 - 旭電設株式会社
 - 米沢電気工事株式会社
 - 中西電業株式会社
 - 池田電気工事株式会社
 - 株式会社エフテック
 - 西川電業株式会社
 - 上村電建株式会社
 - 竹内電気工事株式会社
 - 三和電気土木工事株式会社
- ②管外会員 (5社)
 - 栗原工業株式会社
 - 株式会社きんでん
 - 川北電気工業株式会社
 - 株式会社かんでんエンジニアリング
 - 住友電設株式会社
- ③維持会員 (1社)
 - トーワドローンサービス株式会社
- ④支部会員 (1社)
 - 平野電業株式会社