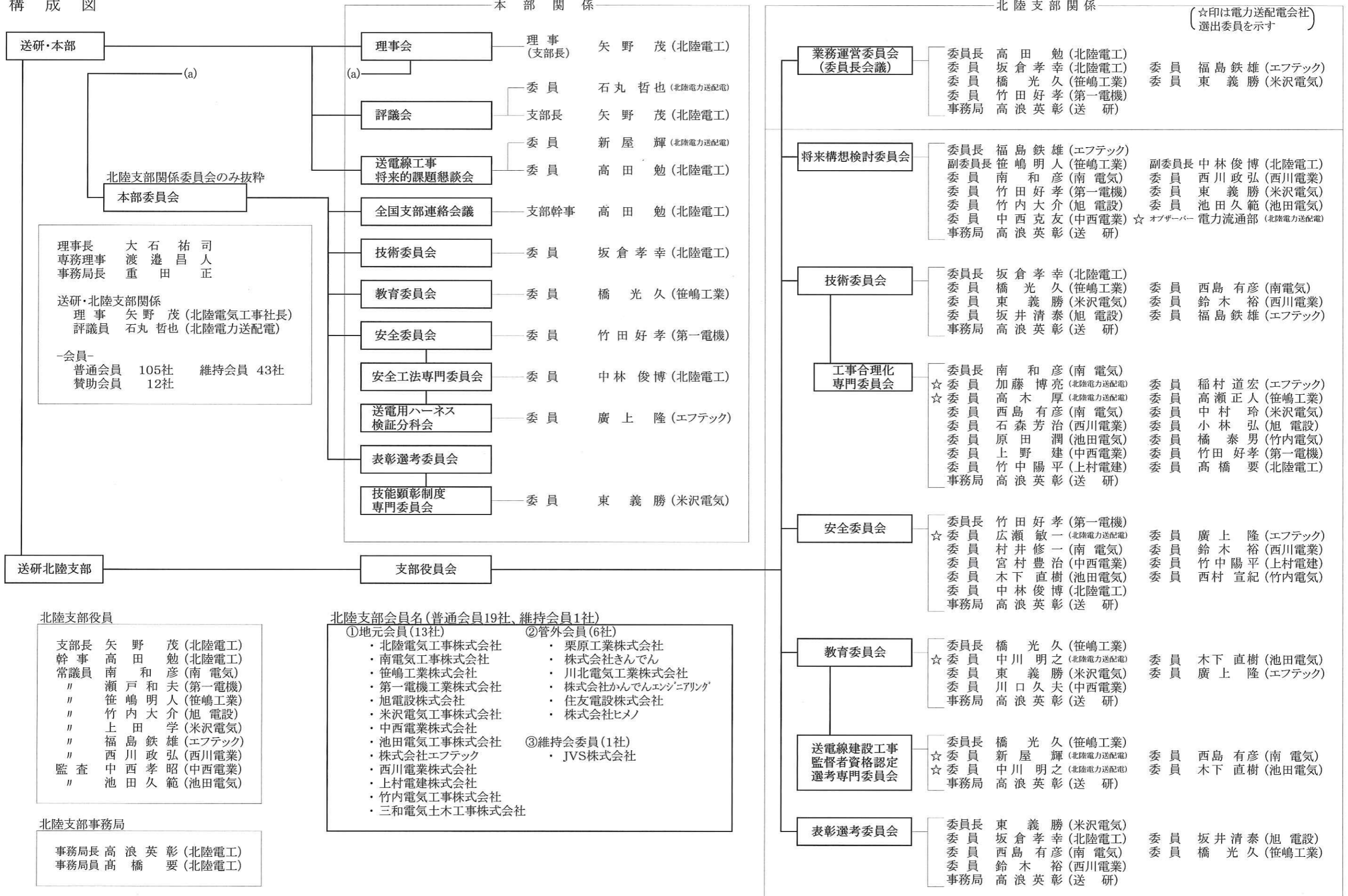


# 送研・北陸支部委員会等の構成

令和2年12月 7日  
送研・北陸支部

## 構成図



- 北陸支部役員**
- 支部長 矢野 茂 (北陸電気)
  - 幹事 高田 勉 (北陸電気)
  - 常議員 南 和彦 (南電気)
  - 〃 瀬戸 和夫 (第一電機)
  - 〃 笹嶋 明人 (笹嶋工業)
  - 〃 竹内 大介 (旭電設)
  - 〃 上田 大 (米沢電気)
  - 〃 福島 鉄雄 (エフテック)
  - 〃 西川 政弘 (西川電業)
  - 監査 中西 孝昭 (中西電業)
  - 〃 池田 久範 (池田電気)

- 北陸支部事務局**
- 事務局長 高浪 英彰 (北陸電気)
  - 事務局員 高橋 要 (北陸電気)

- 北陸支部会員名 (普通会員19社、維持会員1社)**
- ①地元会員 (13社)
    - 北陸電気工事株式会社
    - 南電気工事株式会社
    - 笹嶋工業株式会社
    - 第一電機工業株式会社
    - 旭電設株式会社
    - 米沢電気工事株式会社
    - 中西電業株式会社
    - 池田電気工事株式会社
    - 株式会社エフテック
    - 西川電業株式会社
    - 上村電建株式会社
    - 竹内電気工事株式会社
    - 三和電気土木工事株式会社
  - ②管外会員 (6社)
    - 栗原工業株式会社
    - 株式会社きんでん
    - 川北電気工業株式会社
    - 株式会社かんでんエンジニアリング
    - 住友電設株式会社
    - 株式会社ヒメノ
  - ③維持会委員 (1社)
    - JVS株式会社

## 北陸支部関係 (☆印は電力送配電会社 選出委員を示す)

